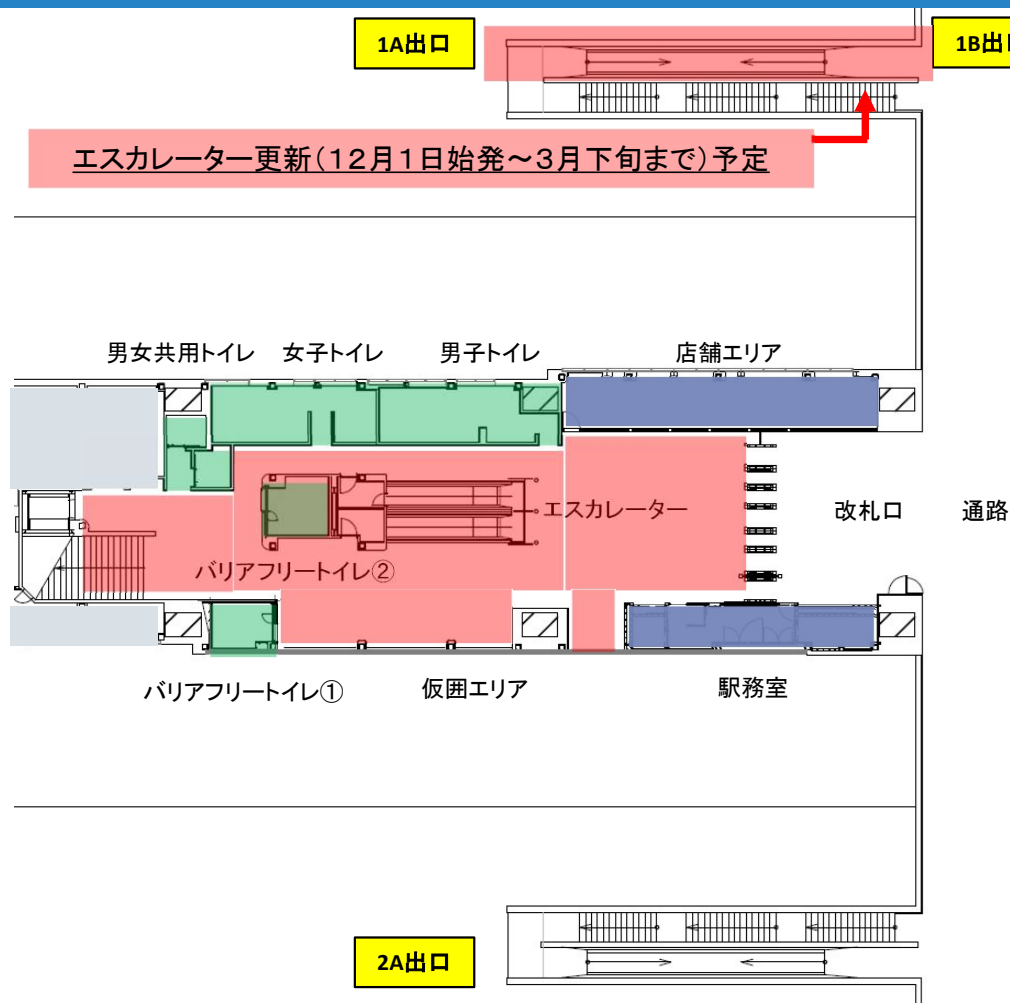


東京ビッグサイト駅 工事の進捗状況①

(令和6年12月)



【工事内容】

- ・構内通路の床タイル及び天井パネルの貼替え作業をしています。
- ・1A出口のエスカレーター更新作業をしています。(作業期間:3月下旬まで)
- ・2A出口のエスカレーター更新作業が完了しました。(12/20より運転開始)
- ・店舗エリアの工事が完了しました。(12/12よりファミリーマート東京ビッグサイト店がオープンしました。)

【お客様への主な影響】

- ・改札機付近に段差、スロープがあります。
- ・エスカレーター更新工事に伴い、1A出口のエスカレーターが12/1より使用停止しています。

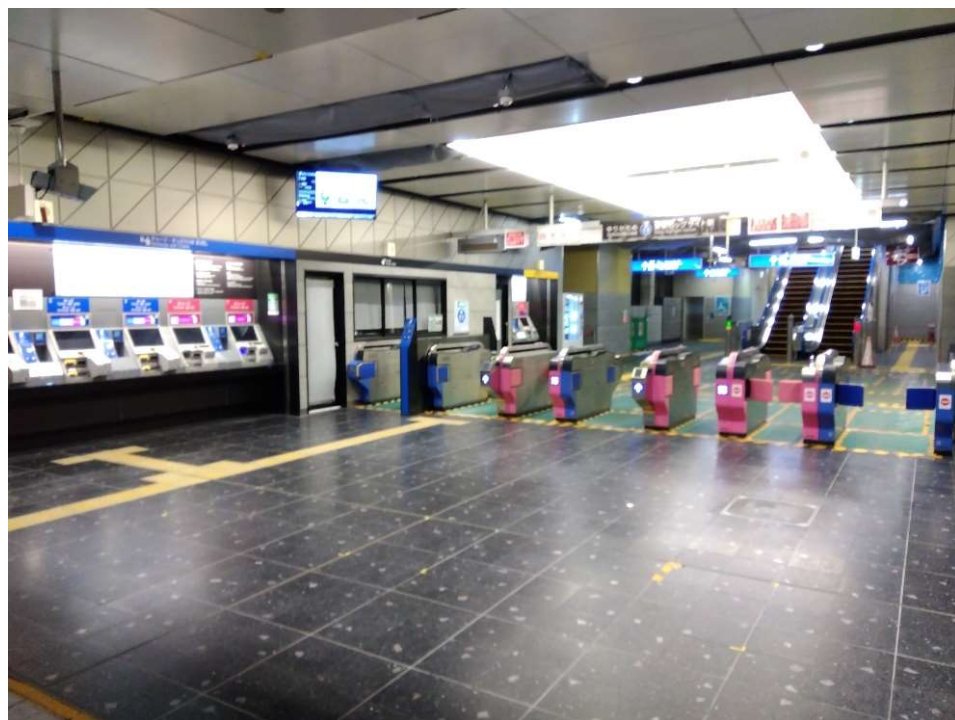
工事期間中は、お客様には、ご不便をお掛けしますが、ご協力をお願い致します。

東京ビッグサイト駅 工事の進捗状況②

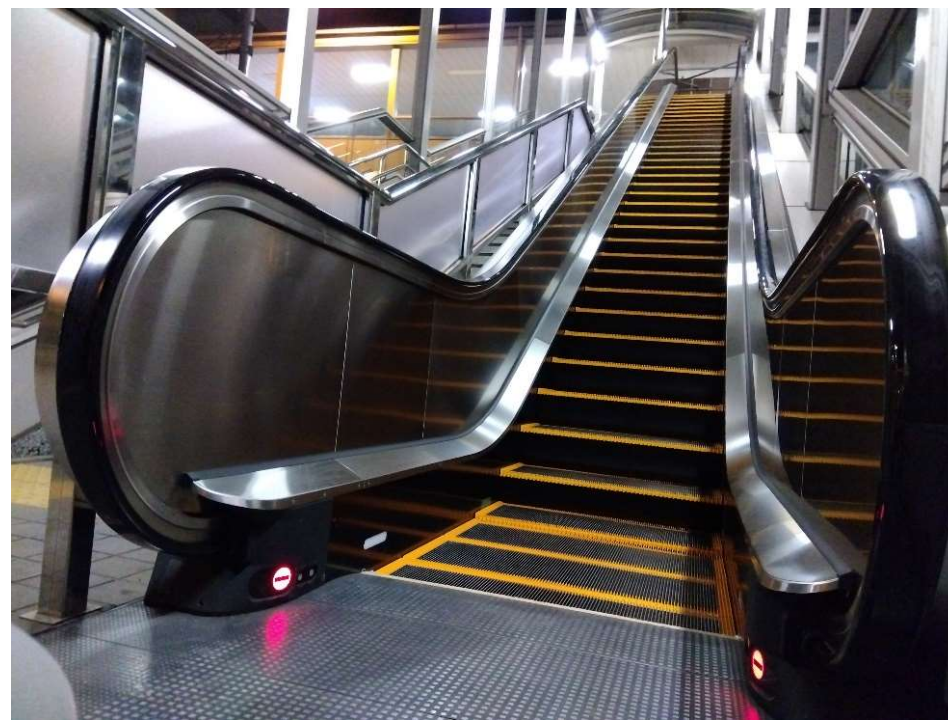
(令和6年12月)

【写真】

構内通路の床及び天井パネルの貼替え、既存エスカレーターの更新作業を行っています。



構内通路 床及び天井パネル貼替え状況



エスカレーター 試運転状況
2A出口 12月20日より運転開始しました。

工事期間中は、お客様には、ご不便をお掛けしますが、ご協力をお願い致します。