

第10回

かんとら
みんてつ
全41駅

スタンプラリー

東京エリア

スマートフォンで参加!
鉄道でめぐって地域を発見!

お台場

[対象駅] 10駅

開催期間 **2020年9月17日(木) ~ 2021年1月15日(金)**

東京メトロ



とうきょうメトロ
まるのうちせん

2000系

たいしやうえき しんおののみず
[対象駅: 新御茶ノ水]

ゆりかもめ



バスのように
ゴムタイヤではしる

7300系

たいしやうえき たけしば
[対象駅: 竹芝]

京浜急行電鉄



けいきゆうで
いちばんあたらしい
しん1000形

たいしやうえき はねだくこうたい
[対象駅: 羽田空港第1・第2ターミナル]

東京モノレール



はままつちようど
はねだくこうをむすぶ
10000形

たいしやうえき おおひげじやうま
[対象駅: 大井競馬場前]

東京臨海高速鉄道



りんかいせんなどで
かつやくする

70-000形

たいしやうえき しのもめ
[対象駅: 東雲]

京王電鉄



「けいおうライナー」
などでかつやくする

5000系

たいしやうえき なぎさづか
[対象駅: 笹塚]

西武鉄道



まるいかたちの
001系とつきゆう

「ラビュー」

たいしやうえき はなこがねい
[対象駅: 花小金井]

多摩都市モノレール



1998ねんからたまちいきの
おそらでかつやくしている

1000系

たいしやうえき きらがいでう
[対象駅: 桜街道]

必ずもらえる

東京エリア 3駅達成賞!

10駅(エリア全駅) 達成賞

抽選でオリジナル文具セット
が当たる

2021年1月21日応募締切



3駅達成賞

かんとらみんてつオリジナルクリアファイル

全員

10駅(エリア全駅) 達成賞

かんとらみんてつオリジナル文具セット

抽選
50名様



関東鉄道協会
オリジナルキャラクター
ミーカ

スタンプラリーの参加登録は
こちらのQRコードからアクセス

または <https://webcp.jp/mintetsu2020/>



※QRコードは株式会社デンソーウェーブの登録商標です。



4エリア41駅(全駅) 達成賞

かんとらみんてつオリジナル全駅達成認定証

全員

4つのエリアで
同時開催しているよ!

歩きながらのスマートフォンの操作は非常に危険です。絶対におやめください。

第10回

かんとう
みんてつ

全41駅

スタンプラリー

東京エリア



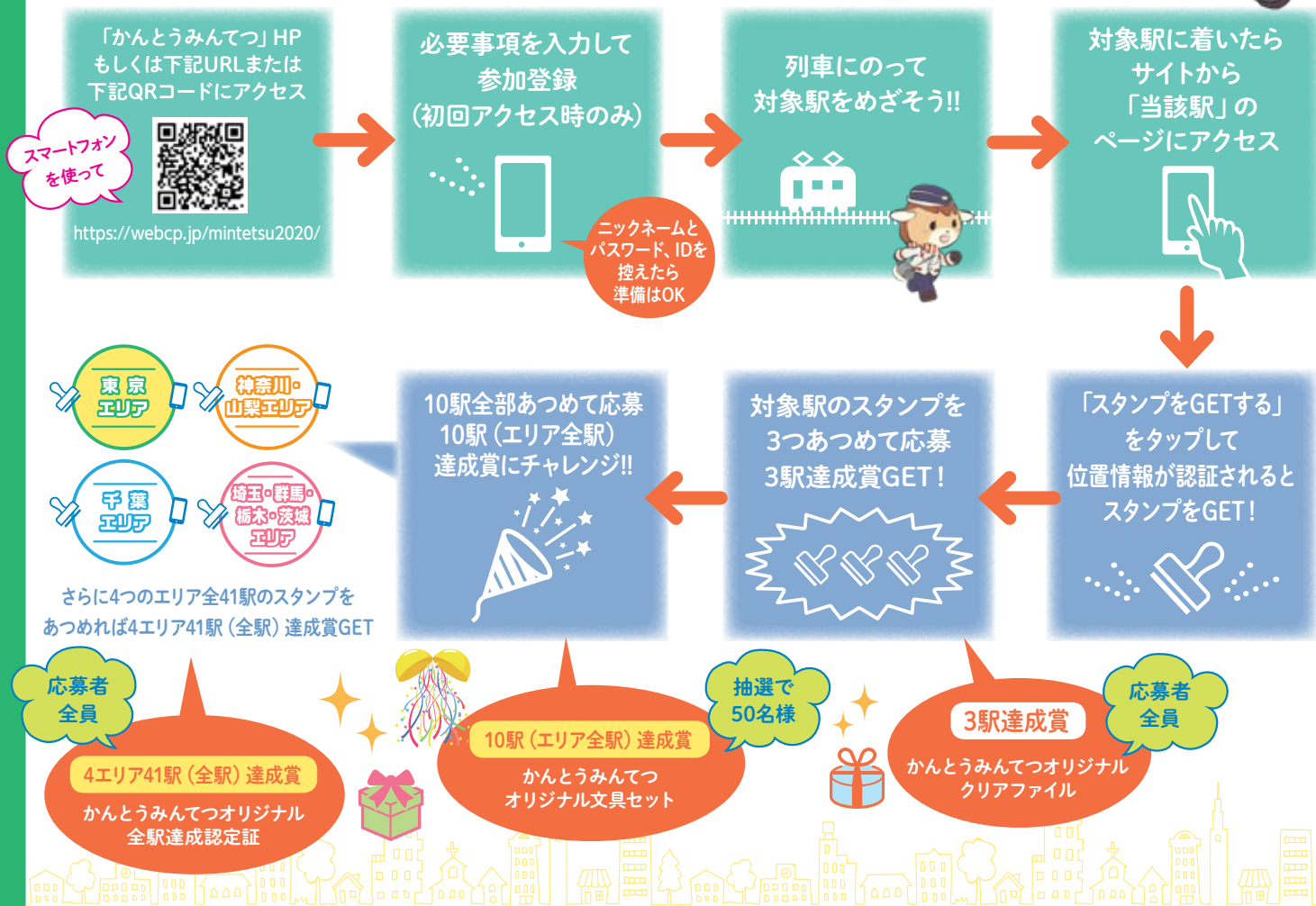
開催期間

2020年9月17日(木) ~
2021年1月15日(金)

スマートフォンを使って
スタンプをあつめよう



スタンプラリーの参加方法 おうちのみによんでもらおう



【注意事項】

- ※本スタンプラリーはスマートフォン(iOS 13.0以上、Android OS 5.0以上)に対応しています(一部の機種は非対応です)。上記端末に初期搭載されているブラウザをご利用ください。
- ※PCおよびタブレット、フィーチャーフォンは非対応です。
- ※ご参加の際はCookieの受け入れ設定を有効にしてください。無効のままご参加されると、スタンプ情報が保持されませんのでご注意ください。
- ※Cookieが無効となった場合はニックネームとパスワードで再度ログインを行ってください。
- ※GPS機能がない端末の場合、スタンプが取得できませんのでご注意ください。
- ※スタンプラリーへのご参加は無料ですが、交通費、通信料等はお客様のご負担となります。
- ※スタンプラリーの内容・開催期間は予告なく変更・中止される場合がございますので、予めご了承ください。
- ※各エリアのうち、1つ、2つ、もしくは3つのみのご参加も可能です。
- ※各エリアの3駅達成賞、4エリア41駅(全駅)達成賞の参加特典のご応募・引き換えは、各エリアおよび全駅につきお1人様1回限りとさせていただきます。
- ※各エリアのエリア全駅達成賞のご応募は、各エリアにつきお1人様1回限りとさせていただきます。

※抽選賞品の当選者に関する発表は、賞品の発送をもってかえさせていただきます。

【個人情報の取り扱いについて】

- ※応募に際して提供された個人情報は、各賞の賞品発送、各エリアのエリア全駅達成賞の抽選、応募者への必要事項の連絡および主催者等からの各種イベントのご案内のみに使用するものとし、他の目的で使用することはありません。また、上記目的達成のために個人情報の取り扱いを外部に委託する場合は、当協会の規程に基づき、要件を満たした法人等のみ委託を行い、適切な管理に努めます。
- 【新型コロナウイルス感染拡大防止について】
- ※マスクを着用し、会話は控えめにしましょう。
- ※こまめに手洗い、手指の消毒をしましょう。
- ※大人数での参加は控え、「密」になるのを避けましょう。
- ※混雑する時間帯の利用は避けましょう。
- ※体調が悪いときは無理をしないで出かけるのはやめましょう。
- ※車内換気にご理解ご協力ください。
- ※感染拡大状況によって、企画を中止または中断する場合があります。

