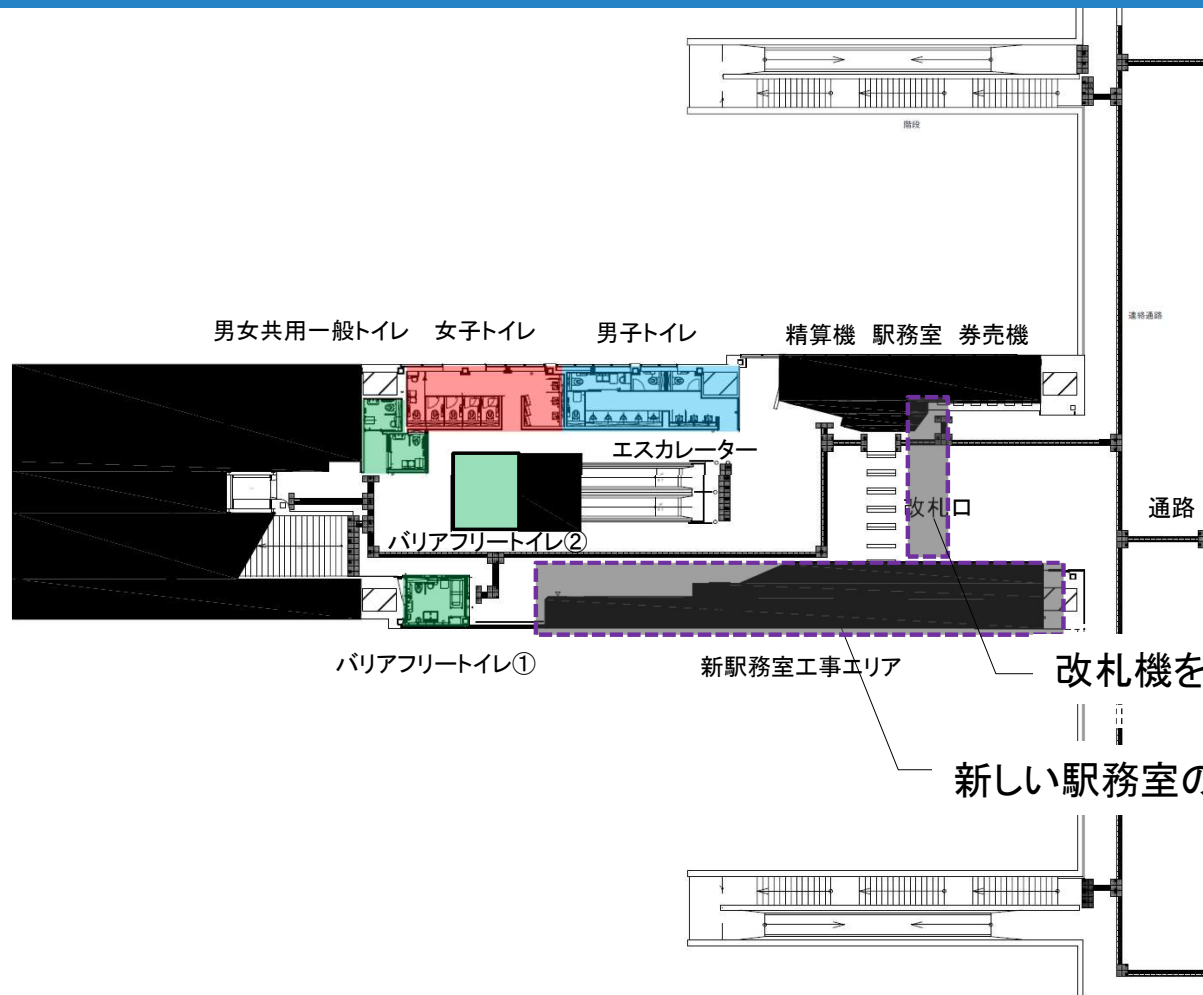


# 東京ビッグサイト駅 工事の進捗状況①

(令和6年4月)



## 【工事内容】

- ・新しい駅務室を作る工事をしています。
- ・改札機を移設する準備作業をしています。

## 【お客様への主な影響】

- ・エスカレーター横の通路が通常より狭くなっております。
- ・改札機付近が一部狭くなっております。

バリアフリートイレ①

新駅務室工事エリア

改札機を通路側へ移設するための準備作業をしています。

新しい駅務室の骨組みを組み上げています。

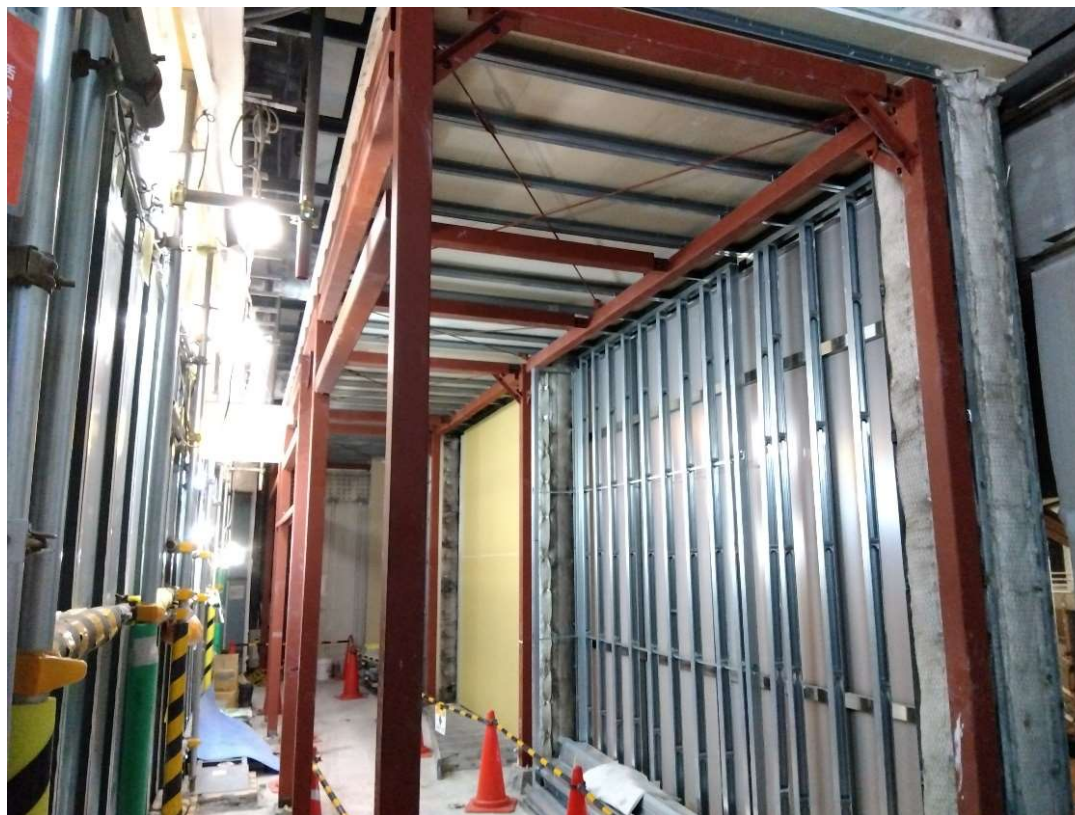
工事期間中は、お客様には、ご不便をお掛けしますが、ご協力をお願い致します。

# 東京ビッグサイト駅 工事の進捗状況②

## (令和6年4月)

### 【写真】

新しい駅務室の骨組みを組み上げています。



工事期間中は、お客様には、ご不便をお掛けしますが、ご協力をお願い致します。