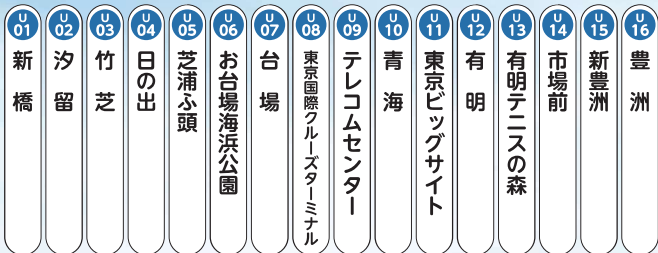


# 安全報告書 2022



## 1 ゆりかもめ [安全報告書2022] 発行にあたって

平素より「ゆりかもめ」をご利用いただきまして、ありがとうございます。  
都心と臨海副都心を結ぶ「ゆりかもめ」は平成7年11月に開業して以来、臨海地域に住み、働き、訪れる皆様にご利用いただき発展を続けております。  
当社では、お客様に、安全・安心で、快適な輸送サービスを提供することを最大の使命とし、日々の保守点検を確実にを行い、安全への投資を継続的に実施するとともに、社員への安全教育・訓練にも積極的に取り組んでおります。令和3年度には、信号保安装置の更新や駅舎照明のLED化、走行路の補修工事などを実施いたしました。

また令和3年度は、延期されておりました東京2020オリンピック・パラリンピック競技大会が開催されました。ゆりかもめ沿線には多くの会場等があり、招致が決定してからハード・ソフト両面で、大会期間中の安全対策等の準備をまいりました。新型コロナウイルス感染拡大防止のため発動された緊急事態宣言を受け、無観客での開催となりましたが、大会関係者の皆様にご利用いただき、期間中に輸送トラブルはございませんでした。

新型コロナウイルス感染症に対しては、引き続き駅構内及び車内の換気や駅設備の定期的な消毒に加え、車内を抗ウイルスコーティングするなど感染防止策を講じております。

加えて令和3年度他社で発生した車内の傷害事件などを踏まえ、今後とも、臨海地域の主要な交通機関としての社会的使命を果たすべく、安全を支える設備の整備や異常時の対応力を強化し、お客様の安全・安心とサービスの更なる向上を図ってまいります。

この報告書は、輸送の安全を確保するために弊社が取り組んでおります内容を取りまとめたものです。安全運行の一層の充実を図るため、ご一読いただき、ご意見やご感想をお寄せいただければ幸いに存じます。

株式会社ゆりかもめ 代表取締役社長 小野 恭一

ゆりかもめ  
“企業理念”

安全で快適な輸送サービスにより、お客様に笑顔と満足をお届けし、臨海地域、東京の発展に貢献する。

## 2 安全方針と安全重点施策

### [1] 安全方針

当社では、「安全方針」を次のように掲げ、社員全員に周知・徹底しています。

#### ゆりかもめ安全方針

私たちは、お客様の安全を最優先に一致協力して、災害に強く、事故のない「新交通ゆりかもめ」をめざします。

このため、

- 日々、法令・規程を遵守し、忠実に職務を遂行します。
- 情報を迅速かつ正確に伝えて共有化し、事故の芽を摘むことに努めます。
- 常に安全に対する問題意識を持ち、必要な改善に取り組みます。
- 事故・災害等の発生時は、人命救助を最優先に行動します。

### [2] 安全重点施策

安全性の維持向上を図るための目標と計画を定めた「安全重点施策」を毎年度策定し、設備の改善や各種教育訓練に取り組んでいます。

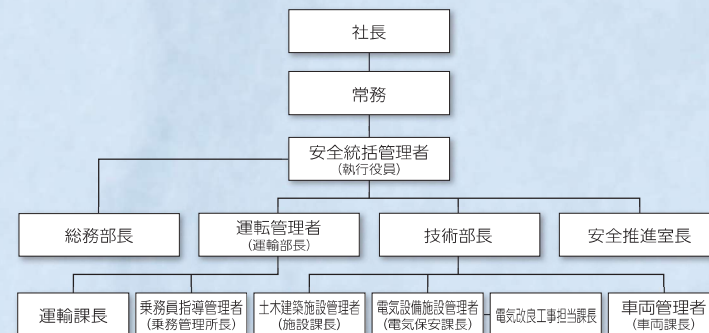
◇令和3年度に取り組んだ内容のうち、主なものは次のとおりです。

区分	内容
設備の新設・更新・機能維持	有明駅のATC/TD装置の更新を実施した
	走行路の大規模な補修を実施した
	案内軌条締結装置の部品交換を実施した
	車両の空調装置点検及びドア装置点検を、頻度を高めて実施した
教育訓練及び異常時における対応力強化	異常時における迅速かつ的確な対応を図るため、関係部署間合同訓練を継続して実施した
	電力トラブルを想定した対応訓練を実施した
	走行異常等の車両不具合を想定した、車両添乗訓練を実施した
	案内軌条締結装置支持部の不具合を想定した、訓練を実施した

## 3 当社の安全管理体制

### [1] 安全管理体制図

社長を筆頭とする安全管理体制を構築しています。各責任者の責務を明確にし、安全確保に取り組んでいます。



### [2] 役職と責務

社長	輸送の安全の確保に関する最終的な責任を負う
安全統括管理者	輸送の安全の確保に関する業務を統括する
安全推進室長	事故防止に関する事項を統括する
総務部長	輸送の安全の確保に必要な設備投資、財務及び人事に関することを統括する
運転管理者	運転に関する事項を統括する
運輸課長	列車の運行管理その他運輸に関する業務を統括する
乗務員指導管理者	運輸指導の資質保持に関する事項を管理する
技術部長	鉄軌道施設、車両等その他技術に関する事項を統括する
土木建築施設管理者	土木建築施設に関する事項を統括する
電気設備施設管理者	電気設備に関する事項を統括する
電気改良工事担当課長	電気設備の改良工事に関する業務を統括する
車両管理者	車両に関する事項を統括する

### [3]保安対策委員会

ゆりかもめの安全と社員意識の向上を図ることを目的に、社長、役員、管理職及び現場長で構成する保安対策委員会を年5回開催しています。



### [4]役員・管理職による職場巡回

役員及び管理職が定期的に各職場を巡回し、安全確認を行っています。また、役員・管理職と社員との懇談会を通じて安全意識の高揚を図っています。



### [5]内部監査について

安全管理体制が適切に機能していることを確認するため、運輸安全マネジメントに基づく内部監査を毎年実施しています。監査結果を踏まえた適切な改善を行い、スパイラルアップを図っています。



## 4 令和3年度 鉄道運転事故・輸送障害等の概要

### [1]鉄道運転事故(衝突、脱線、火災、人身傷害、物損にかかる事故)

鉄道運転事故はありませんでした。

### [2]輸送障害(列車の運休、または30分以上の遅延が発生したもの)

輸送障害は、次の計3件が発生しました。

ご利用のお客様には大変ご迷惑をおかけいたしました。

- 令和3年10月 7日 東京地方に発生した地震(震度4)の影響により遅れと運休が発生
- 令和3年12月13日 ホーム上の安全確認のため遅れと運休が発生
- 令和4年 3月16日 東京地方に発生した地震(震度4)の影響により遅れと運休が発生

### [3]インシデント(鉄道運転事故が発生するおそれがあると認められるもの)

インシデントはありませんでした。

## 5 輸送の安全確保のための取り組み

### [1]乗務員訓練

当社では通常自動運転で運行していますが、悪天候や車両故障発生時は手動運転を行います。そのため乗務員は定期的に異常時の対応訓練を実施しています。



手動運転訓練



列車誘導訓練

### [2]警察との合同訓練

警察と連携し、駅構内で不審者を想定した合同訓練を実施しています。



### [3]工事及び保守業務委託受注者への安全説明

年度当初に、受注者を対象として当社の安全管理規程やヒューマンエラー対策等について安全講習を行い、現場作業の安全確保に努めています。

### [4]安全のための支出

令和3年度は、安全性の維持向上を図るため、総額35億円を施設や設備の保守管理及び更新に充てました。

## 6 安全を支える設備

ゆりかもめは、新橋駅・有明駅・豊洲駅以外の駅及び車両は原則無人であり、自動運転により運行しています。

お客様のお困りごとや緊急時に対応するため、また、お客様の安全を確認するため、次の設備を設けております。

### 車内のインターホン

車内インターホンを設置しています。急病等でお困り際には「呼出ボタン」を押してご連絡ください。



### 駅のインターホン

全駅のホーム中央、インターホン表示付近の「呼出ボタン」を押してご連絡ください。(改札口、券売機、精算機、トイレ付近にもインターホンを設置しています。)

### 駅の非常停止ボタン

緊急時には、全駅のホーム中央、非常停止(STOP)表示付近の「非常停止ボタン」を押してください。ボタンを押すと列車は緊急停止します。



### 監視カメラ、防犯カメラ

全駅のホームでは監視カメラを設置してお客様の安全を確認しています。また、車両には防犯カメラを設置しています。



駅ホーム

車両内

### お客様センター

インターホンからのお問い合わせは、こちらで受けております。



### ホームドア

開業当初より、列車のドアと連動して開閉するフルスクリーンタイプのホームドアを全駅に設置し、ホームからの転落事故や列車との接触事故の防止を図っています。

### お客様へのお願い

#### ◇ 新型コロナウイルスの感染防止対策

駅構内及び車内の換気、券売機等駅設備の定期的な消毒、窓口への透明ビニールカーテンの設置など、感染防止対策を実施しています。

車内・駅構内ではマスクを着用していただくとともに、会話は控えめにご協力をお願いいたします。あわせて、車内の混雑緩和のため、テレワークや時差通勤等へのご協力をお願いいたします。

#### ◇ 安全・安定運行に向けて

ゆりかもめは自動運転をしています。ドアの閉まりかけた列車への無理なご乗車は、危険ですのでおやめください。

不審物・不審者の発見時は、駅係員または駅や車内に設置されているインターホンでお知らせください。

今後とも安全・安定運行に向けて、お客様のご協力をお願いいたします。

### お問い合わせ

この安全報告書や当社の安全への取り組みに対するご意見・ご感想をお寄せください。

### 株式会社ゆりかもめ

TEL 03-3529-7777 [代] 9:00~17:30 (土日・祝日・年末年始を除く)

FAX 03-3529-7770

URL <https://www.yurikamome.co.jp>

